



Ralf Scherfose Mystische Landschaft

Mystische Landschaft

Eine unerschöpfliche Inspirationsquelle meiner Malerei ist der Landschaftsraum Norddeutschlands.

Meine Kinder- und Jugendzeit habe ich in Boffzen an der Weser verbracht, einer niedersächsischen Gemeinde in Sichtweite der nordrhein-westfälischen Kreisstadt Höxter. Die Weser ist an dieser Stelle Grenzfluß der Bundesländer Niedersachsen und Nordrhein-Westfalen und schlängelt sich von Höxter, an Holzminden und Hameln vorbei, Richtung Bremen, um schlussendlich bei Bremerhafen in die Nordsee zu münden.

Die Flussaue der Weser waren bevorzugte Spiel- und Abenteuerplätze meiner Kindheit und haben in meiner Erinnerung wesentliche Spuren hinterlassen. Schon in frühester Jugend hat der Lauf der Weser eine tiefe Sehnsucht nach dem Norden in mir geweckt. Besonders präsent ist mir ein Schüleraustausch mit vierzehn Jahren, als ich die Kanalfähre von Hamburg nach Harwich in Richtung England bestieg und zum ersten Mal die Nordsee sah. Mittlerweile, nahezu vierzig Jahre später, ist meine Vorliebe für die norddeutsche Landschaft ungebrochen.

Motivisches Ausgangsmaterial meiner Landschaftsbilder sind oftmals die Küstenregionen Niedersachsens, Schleswig-Holsteins und Mecklenburg-Vorpommerns, aber auch Landschaftsräume im Hinterland. Bei meiner Malerei steht zunehmend nicht die konkrete geographische Verortung eines Motivs im Vordergrund, sondern die Konstruktion eines Bildraumes, der über die konkrete Örtlichkeit hinausweist. Das Landschaftsmotiv wird zum Anlass einer Bildwirklichkeit, die neben seiner atmosphärischen Qualität auf die malerische Gestaltung des Bildes und seine Objektqualität verweist. Nicht eine farbgetreue naturalistische Darstellung steht im Vordergrund, sondern die gesteigerte chromatische und texturale Interpretation, sowie die Variation eines Motivs. Exemplarisch dafür stehen die Zyklen der "Nachtstücke" wie auch der "Mystischen Landschaften".

Arbeiten im kleinen wie im großen Format sind von gleichrangiger Bedeutung. Sie verfügen in ihrer sorgfältigen Komposition und Ausführung über die gleiche Bildmäßigkeit. Die "Nächtlichen Straßenszenen" sind hierfür beispielhaft. Die malerische Dichte der kleinen Arbeiten lassen im Original ein größeres

Format vermuten und erschließen sich dem Betrachter in der Reproduktion erst bei genauerer Sicht als Ausführungen im recht kleinen Din A5 Format.

Charakteristisch für mein Verständnis von "Landschaftswirklichkeit" und "Bildwirklichkeit" sind die vierteiligen Morphologien: Interpretationen zum Watt, zur Kieler Förde und zu Worpswede. Landschaftliche Motive, die leicht variiert und in frieshafte Reihung ausgeführt sind. Dies ist durchaus vergleichbar mit der Modulation einer Melodie in der Musik.

Ralf Scherfose

Mystische Landschaft



Landschaft im Nebel 2016 | Öl/Lw./Holz | 30 x 80 cm



Holnis I 2016 | Öl/Lw. | 120 x 40 cm

Holnis II 2016 | Öl/Lw. | 120 x 80 cm



Licht über Holnis 2016 | Öl/Lw. | 70 x 100 cm







Flensburger Förde Abends 2016 | Öl/Lw. | 60 x 80 cm

Ostseestrand 2016 | Öl/Lw. | 80 x 60 cm

Licht über dem Wattenmeer 2016 | Öl/Lw. | 80 x 120 cm





Anbrechende Nacht bei Holnis 2016 | Öl/Lw. | 60 x 60 cm



Watt Abends 2016 | Öl/Lw. | 60 x 60 cm



Watt bei Dämmerung 2016 | Öl/Lw. | 70 x 100 cm



Wattstück 2016 | Öl/Lw. | 70 x 100 cm



Am Strand auf Amrum II 2016 | Öl/Lw. | 70 x 100 cm



Dämmerung über St. Peter 2016 | Öl/Lw. | 70 x 100 cm



Nachtstück XII - Flensburger Förde 2016 | Öl/Lw. | 50 x 60 cm



Am Strand auf Amrum I 2016 | Öl/Lw. | 50 x 60 cm



Sonnenuntergang Brandung 2016 | Öl/Lw. | 20 x 50 cm



Abends Brandungsstück 2016 | Öl/Lw. | 40 x 120 cm



St. Peter Regenfront 2016 | Öl/Lw. | 20 x 50 cm



Regenfront 2016 | Öl/Lw | 20 x 50 cm

Hochwasser im Abendlicht 2016 | Öl/Holz | 50 x 110 cm





Im Watt bei Schobüll 2017 | Öl/Kt | 14 x 20 cm



Hof bei Husum 2017 | Öl/Kt | 14 x 20 cm



Wald 2016 | Öl/Lw. | 120 x 40 cm



Weideland 2016 | Öl/Lw. | 70 x 100 cm

Mystische Szenen



Kleine mystische Szene für Esther 2016 | Öl/Kt. | 12 x 19 cm



Mystische Landschaft I 2016 | Öl/Kt. | 9.6 x 30 cm



Mystische Landschaft II 2016 | Öl/Kt. | 9.6 x 30 cm



Mystische Landschaft III 2016 | Öl/Kt. | 9.6 x 30 cm



Mystische Landschaft IV 2016 | Öl/Kt. | 9.6 x 30 cm



Mystische Landschaft V 2016 | Öl/Kt. | 9.6 x 30 cm



Mystische Landschaft VII 2016 | Öl/Kt. | 9.6 x 30 cm



Mystische Landschaft VIII 2016 | Öl/Kt. | 9.6 x 30 cm



Mystische Landschaft IX 2016 | Öl/Kt. | 9.6 x 30 cm



Mystische Landschaft XI 2016 | Öl/Lw. | 40 x 50 cm



Mystische Landschaft X 2016 | Öl/Lw. | 40 x 50 cm

Winterspuren 2016 | Öl/Lw. | 70 x 100 cm





Winter im Januar 2016 | Öl/Kt. | 14 x 20 cm



Winteracker 2016 | Öl/Kt. | 14 x 20 cm

Winter an der Hamme 2016 | Öl/Lw. | 60 x 80 cm





Hütte am Waldrand 2016 | Öl/Kt. | 14 x 20 cm



Scheune am Waldrand 2016 | Öl/Kt. | 14 x 20 cm



Alte Scheune im Februar I 2016 | Öl/Lw. | 24 x 30 cm



Alte Scheune im Februar II 2016 | Öl/Lw. | 24 x 30 cm



Alte Scheune im Winter 2016 | Öl/Lw. | 24 x 30 cm



Alter Hof im Winter 2016 | Öl/Lw. | 24 x 30 cm



Am Waldrand I 2016 | Öl/Lw. | 24 x 30 cm



Am Waldrand II 2016 | Öl/Lw. | 24 x 30 cm



Alte Scheune II 2016 | Öl/Lw./Holz | 18 x 24 cm



Alte Scheune IV 2016 | Öl/Lw./Holz | 18 x 24 cm



Alte Scheune III 2016 | Öl/Lw./Holz | 18 x 24 cm



Alte Scheune I 2016 | Öl/Lw./Holz | 18 x 24 cm



Scheunen im Winterlicht 2016 | Öl/Lw. | 18 x 24 cm



Meyers Scheune 2016 | Öl/Lw. | 18 x 24 cm



Alte Scheune VI 2016 | Öl/Kt. | 14 x 20 cm



Alte Scheune V 2016 | Öl/Kt. | 14 x 20 cm



Bei Worpswede abends 2016 | Öl/Lw. | 45 x 100 cm



Gegen Abend 2016 | Öl/Lw. | 50 x 60 cm



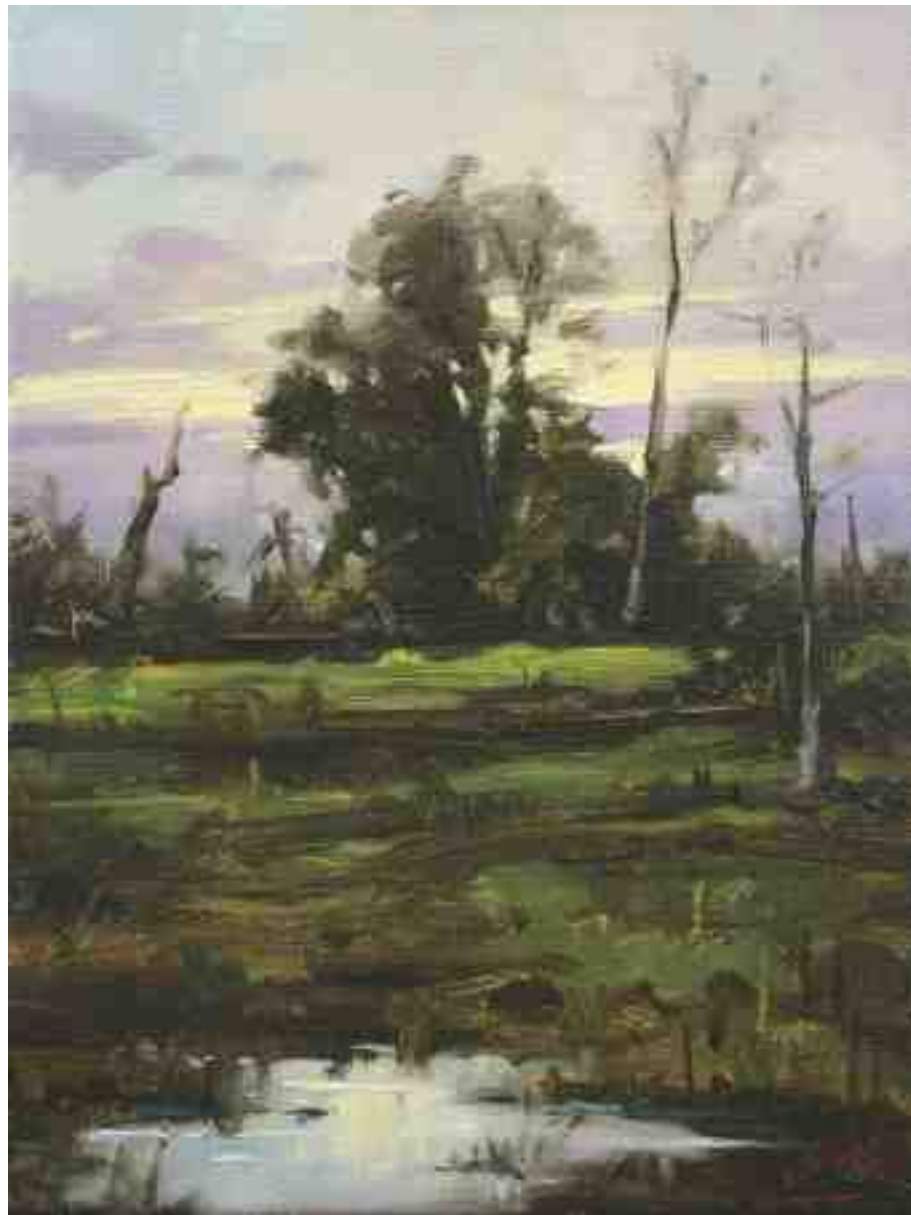
Sonnenuntergang Worpswede 2016 | Öl/Lw. | 30 x 30 cm



Anbrechende Nacht Worpswede 2016 | Öl/Lw. | 20 x 50 cm



Letztes Licht im Winter 2016 | Öl/Lw. | 20 x 50 cm



Abends im Teufelsmoor 2016 | Öl/Lw. | 24 x 18 cm



Wolkenwand über Worpswede II
2016 | Öl/Kt. | 20 x 14 cm



Wolkenwand über Worpswede I
2016 | Öl/Kt. | 14 x 20 cm



An der Hamme 2016 | Öl/Lw. | 50 x 60 cm

Nachtstücke



Nachtstück XLI - Hafen 2016 | Öl/Lw./Holz | 16 x 60 cm



Nachtstück XIV - Kiel 2016 | Öl/Kt. | 9.6 x 30 cm



Nachtstück XXIX - Kieler Förde 2016 | Öl/Kt. | 9.6 x 30 cm



Nachtstück XVIII - Fl. Förde 2016 | Öl/Kt. | 9.6 x 30 cm



Nachtstück XXX - Kieler Förde 2016 | Öl/Kt. | 9.6 x 30 cm



Nachtstück XV - Kieler Förde 2016 | Öl/Kt. | 9.6 x 30 cm



Nachtstück XXXVII - Watt 2016 | Öl/Kt. | 9.6 x 30 cm



Nachtstück X - Kieler Hafen 2016 | Öl/Lw. | 60 x 80 cm

Nachtstück IX - Flensburger Förde 2016 | Öl/Lw. | 60 x 80 cm







Nachtstück XI - Kieler Hafen 2016 | Öl/Lw. | zweiteilig je 60 x 80 cm



Nachtstück I - Fl. Förde 2016 | Öl/Kt. | 14 x 20 cm



Nachtstück IV - Kiel 2016 | Öl/Kt. | 14 x 20 cm



Nachtstück III - Kiel 2016 | Öl/Kt. | 14 x 20 cm



Nachtstück V - Fl. Förde 2016 | Öl/Kt. | 14 x 20 cm



Nachtstück XIX - Fl. Förde 2016 | Öl/Kt. | 14 x 20 cm



Nachtstück XVI - St. Peter 2016 | Öl/Kt. | 14 x 20 cm



Nachtstück XIII - St. Peter 2016 | Öl/Kt. | 14 x 20 cm



Nachtstück II - Hafen 2016 | Öl/Kt. | 14 x 20 cm



Nachtstück XX - St. Peter 2016 | Öl/Kt. | 14 x 20 cm



Nachtstück XXI - Fl. Förde 2016 | Öl/Kt. | 14 x 20 cm



Nachtstück XXIV - Kiel 2016 | Öl/Kt. | 14 x 20 cm



Nachtstück XXIII - Kiel 2016 | Öl/Kt. | 14 x 20 cm



Nachtstück XXVI - Bei Olderup 2016 | Öl/Kt. | 14 x 20 cm



Nachtstück XXII - Gehöft bei Husum 2016 | Öl/Kt. | 14 x 20 cm



Nachtstück XXVIII - Falshöft 2016 | Öl/Kt. | 14 x 20 cm



Nachtstück XXXIX - Hochwasser 2016 | Öl/Kt. | 14 x 20 cm



Nachtstück XXV - Hof bei Husum 2016 | Öl/Kt. | 14 x 20 cm



Nachtstück XXVII - Hof bei Olderup 2016 | Öl/Kt. | 14 x 20 cm



Nachtstück XXXVIII - Hafen 2016 | Öl/Kt. | 14 x 20 cm



Nachtstück XL - Hafen 2016 | Öl/Kt. | 14 x 20 cm



Nachtstück XLII - Fl. Förde 2017 | Öl/Kt. | 14 x 20 cm



Nachtstück XLI - Fl. Förde 2017 | Öl/Kt. | 14 x 20 cm

Morphologien





Fl. Förde Nachts 2016 | Öl/Kt. | vierteilig je 18 x 24 cm cm





Hafen Nachts 2016 | Öl/Kt. | vierteilig je 18 x 24 cm cm





Watt 2016 | Öl/Lw. | vierteilig je 18 x 24 cm





Norddeutsche Landschaft 2016 | Öl/Lw. | vierteilig je 18 x 24 cm





Kieler Förde Nachts 2016 | Öl/Lw. | vierteilig je 18 x 24 cm

Mysterien



Mysterien X - Mondlicht Watt 2016 | Öl/Kt. | 14 x 20 cm



Mysterien III - Kieler Förde 2016 | Öl/Kt. | 14 x 20 cm



Mysterien II - Worpswede 2016 | Öl/Kt. | 14 x 20 cm



Mysterien VII - Flensburger Förde 2016 | Öl/Kt. | 14 x 20 cm



Mysterien IV - Kieler Förde 2016 | Öl/Kt. | 14 x 20 cm



Mysterien V - Worpswede 2016 | Öl/Kt. | 14 x 20 cm



Mysterien I - Kieler Förde 2016 | Öl/Kt. | 14 x 20 cm



Mysterien VI - Worpswede Winter 2016 | Öl/Kt. | 14 x 20 cm



Mysterien XI - Worpswede Abends 2016 | Öl/Kt. | 14 x 20 cm



Mysterien VIII - St. Peter 2016 | Öl/Kt. | 14 x 20 cm



Mysterien IX - Flensburger Förde 2016 | Öl/Kt. | 14 x 20 cm



Ralf Scherfose

wurde 1962 in Boffzen (Niedersachsen) geboren.
Nach dem Studium der Freien Malerei an der HbK Kassel von 1984-89 bei Prof. M. Bluth und Prof. K. Haug, arbeitete er von 1990-91 als Stipendiat in Altena im Sauerland und lebt seit 1992 als Freier Maler in Kassel.

Seit 1994 ist er Mitglied im Künstlersonderbund in Deutschland. 2002 gründete er mit seiner Frau Esther das RealismusAtelier - Scherfose in Kassel.

2014 entstand anlässlich des Ausbruchs des Ersten Weltkrieges vor einhundert Jahren der Gemäldezyklus "Der Große Krieg".

2020 Fertigstellung des Bilderzyklus "Feuersturm"

2022 Bilderzyklus "Spuren versiegelter Zeit - Der Tarkowskij Zyklus"

Seine künstlerische Arbeit umfasst neben dem Menschenbild, als Chiffre existentiellen Seins, die Landschafts- und Stillebenmalerei in ihrer atmosphärischen und formalen Interpretation und reflektiert in diesem Sinne die Erfahrbarkeit unserer Existenz in der erkennbaren Welt.

© 2018 Text und Abbildungen:

RealismusAtelier - Scherfose
www.realismusatelier.com

Abbildung Umschlag:
Nachtstück V - Fl. Förde
2016 | Öl/Kt. | 14 x20 cm

Ralf Scherfose
Schlangenweg 24 | 34117 Kassel
Tel.: 0561/24651 | www.scherfose.de

