



Ralf Scherfose  
Lost landscapes and hidden places



## Lost landscapes and hidden places

Die Landschaftsmalerei reklamiert in meiner künstlerischen Arbeit zwei sich aufeinander beziehende Positionen. Zum einen die Malerei, die die konkrete geografische Lokalität mit ihren typischen Gegebenheiten zum Anlass nimmt und bebildert. Und zum anderen die Kompositionen, bei denen der formale und konstruktive Charakter des Motivs und dessen exemplarische Wirkmächtigkeit des Landschaftsraumes die malerische Ausführung bestimmt.

Die Beschäftigung mit den hell-dunkel Kontrasten und der reduzierten Farbpalette, sowie die gekonnt variierende Textur der Malhaut bestimmen die Arbeiten in ihrer überzeugenden Komposition. Den Arbeiten zu Grunde liegende Motive finden sich im Kasseler Umland, als auch in den Küstenregionen Norddeutschlands, ohne die jeweiligen Örtlichkeiten näher zu bestimmen und auszuweisen.

Wasserspiegelungen und Salzwiesen des Deichvorlandes, Bäume und deren mäandernde Äste, so wie versteckte Örtlichkeiten, die die Aufmerksamkeit des Betrachters auf ein scheinbar unbedeutendes Detail lenken sind bevorzugte Bildmotive. Bei den Winterstücken charakterisiert die grobknochige Gestalt der Landschaft mit ihren hellen Schnee- und Eisflächen und die sich dunkel, arabeskenhaft absetzenden Baumgruppen die klaren Bildfindungen.

Unspektakuläre Motive erfahren auch als Landschaftsspuren ihre überraschende Bildwürdigkeit. Ausführungen im kleinen Format dienen nicht nur der malerischen Erkundung eines Themas, sondern stehen gleichberechtigt in ihrer Bildmäßigkeit, neben den größeren, oftmals mehrteiligen Arbeiten.

Gemeinsam ist ihnen die subtil abgestimmte und gedeckte Chromatik, die maßgeblich die Bilder in ihrer Erscheinung beherrscht. Zusätzlich erfahren zeichnerische Aspekte, durch welche die Landschaften weitgehend konturiert werden eine gekonnte Einbindung in den Farbraum. Das graubraune Kolorit, die zurückhaltende Farbigkeit und die malerische Textur steigern die atmosphärische Dichte der Arbeiten in ihrer melancholischen Stille und werden somit zu beispielhaften Imaginationen menschlicher Sehnsuchtsorte.

Im Kontrast zu einer Zeit der fortlaufenden Entgrenzung und Bindungslosigkeit wird der Bildraum, als poetischer Stimmungsträger, zu einer Insel der Kontemplation.

Ralf Scherfose





**Gräser I** 2008 | Öl/Holz | 15 x 24 cm



**Gräser II** 2008 | Öl/Holz | 15 x 25 cm



**Gräser III** 2008 | Öl/Holz | 15 x 25 cm

**Gräser I** 2008 | Öl/Lw./Holz | 20 x 30 cm







**Gräser I** 2010 | Öl/Holz | 12 x 15 cm



**Gräser II** 2010 | Öl/Holz | 12 x 15 cm



**Gräser II** 2008 | Öl/Lw./Holz | 20 x 30 cm



**Gräser IV** 2008 | Öl/Holz | 15 x 25 cm



**Windbruch I** 2010 | Öl/Holz | 12 x 15 cm



**Windbruch II** 2010 | Öl/Holz | 12 x 15 cm



**Kassel Dönche I** 2010 | Öl/Holz | 12 x 15 cm





Kassel Dönche II 2010 | Öl/Holz | 12 x 15 cm



**Tränke** 2012 | Öl/Holz | 15 x 15 cm



**Mollis Garten** 2012 | Öl/Holz | 15 x 15 cm



**Grasabbruch** 2013 | Öl/Holz | 15 x 15 cm



**Zaun** 2013 | Öl/Holz | 15 x 15 cm





**Baumstämme Kassel Prinzenquelle** 2012 | Öl/Holz | 12 x 30 cm



**Baum in der Aue** 2012 | Öl/Lw./Holz | 24 x 18 cm

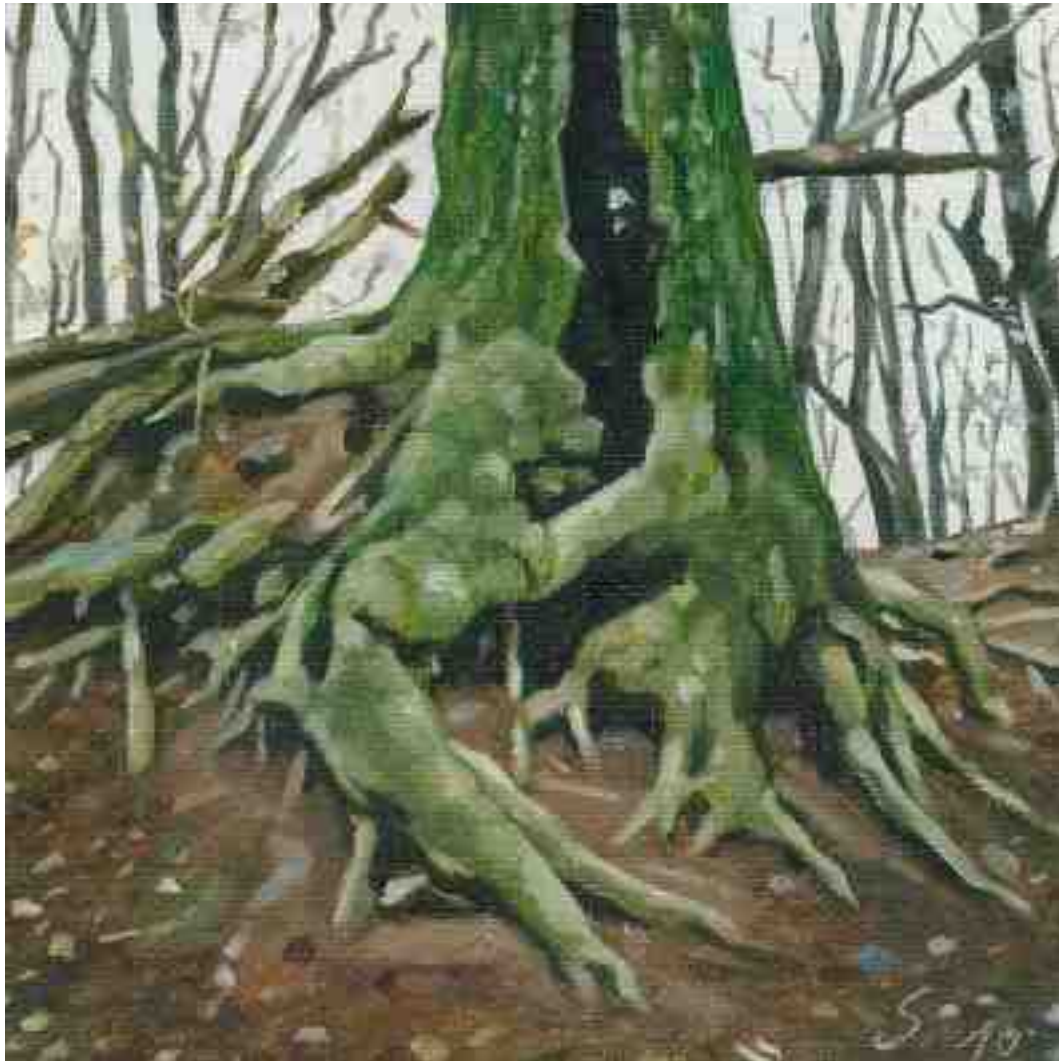




**Szene mit rotem Gartentor** 2012 | Öl/Lw./Holz | 24 x 18 cm



**Laokoon I** 2010 | Öl/Lw./Karton | 15 x 15 cm



**Laokoon II** 2010 | Öl/Lw./Karton | 15 x 15 cm



**Kassel Richtung Rammelsberg** 2012 | Öl/Holz | 30 x 24 cm



**Waldszene bei Kassel I** 2012 | Öl/Holz | 30 x 24 cm



**Waldszene bei Kassel II** 2012 | Öl/Holz | 24 x 30 cm



**Waldszene bei Kassel III** 2012 | Öl/Holz | 30 x 24 cm



**Wald bei Kassel mit altem Baum III**

2012 | Öl/Lw./Holz | 15 x 18 cm



**Wald bei Kassel mit altem Baum I**

2012 | Öl/Lw./Holz | 15 x 18 cm





**Wald bei Kassel mit altem Baum II** 2012 | Öl/Lw./Holz | 18 x 15 cm

**Kassel Waldszene I** 2012 | Öl/Lw. | 24 x 18 cm





**Kassel Waldszene III** 2012 | Öl/Lw. | 24 x 18 cm



**Kassel Waldszene II** 2012 | Öl/Lw. | 24 x 18 cm



**Zeichen II** 2012 | Öl/Lw. | 30 x 24 cm



**Zeichen I** 2012 | Öl/Lw. | 24 x 30 cm



**Am Wasser I** 2012 | Öl/Lw. | 40 x 50 cm

**Am Wasser II** 2012 | Öl/Lw. | 50 x 40 cm







**Spiegelungen im Wald I** 2013 | Öl/Holz | 15 x 15 cm



**Spiegelungen im Wald II** 2013 | Öl/Holz | 15 x 15 cm



**Wasserspiegelungen im Wald I** 2012 | Öl/Lw./Holz | 18 x 24 cm



**Wasserspiegelungen im Wald II** 2012 | Öl/Lw./Holz | 18 x 24 cm

**Wasserspiegelungen im Wald III** 2012 | Öl/Lw./Holz | 18 x 24 cm





**Im Wald I** 2013 | Öl/Holz | 15 x 15 cm





**Im Wald II** 2011 | Öl/Holz | 15 x 15 cm



**Im Wald I** 2013 | Öl/Holz | 15 x 24 cm



**Im Wald II** 2013 | Öl/Holz | 15 x 24 cm

**Im Wald III** 2013 | Öl/Holz | 15 x 24 cm





**Im Wald IV**  
2013 | Öl/Holz | 24 x 15 cm



**Im Wald V**

2013 | Öl/Holz | 24 x 15 cm



**Dem Himmel so nah I** 2008 | Öl/Holz | 20 x 30 cm





**Dem Himmel so nah II** 2008 | Öl/Holz | 20 x 30 cm



**Einsame Landschaft III**  
2013 | Öl/Holz | 24 x 15 cm



**Einsame Landschaft IV**  
2013 | Öl/Holz | 24 x 15 cm



**Waldlichtung** 2013 | Öl/Holz | 15 x 15 cm



**Einsame Landschaft V** 2013 | Öl/Holz | 15 x 24 cm





**Komposition Kassel Dönche I** 2012 | Öl/Lw. | dreiteilig 30 x 90 cm



**Baum im Sonnenlicht** 2006 | Öl/Holz | 25 x 26 cm





**Versteckter Zugang** 2004 | Öl/Holz | 25 x 26 cm





**Komposition Kassel Aue** 2013 | Öl/Lw. | zweiteilig 50 x 100 cm





**Komposition Kassel Dönche II** 2013 | Öl/Lw. | dreiteilig 60 x 150 cm



**Komposition Landschaft III** 2012 | Öl/Holz | 15 x 24 cm



**Komposition Landschaft II** 2012 | Öl/Holz | 20 x 30 cm

**Einsame Landschaft II** 2013 | Öl/Holz | 15 x 24 cm









**Lost landscape II** 2013 | Öl/Lw. | zweiteilig 50 x 100 cm

**Einsame Landschaft I** 2013 | Öl/Holz | 15 x 24 cm







**Lost landscape I** 2013 | Öl/Lw. | zweiteilig 50 x 100 cm



**Waldrand**  
2013 | Öl/Holz | 24 x 15 cm





**Wiesenstück Spiegelung** 2013 | Öl/Holz | 15 x 15 cm





**Lost landscape III** 2013 | Öl/Lw. | zweiteilig 20 x 100 cm



**Lost landscape IV** 2013 | Öl/Lw. | zweiteilig 20 x 100 cm

**Am Wasser** 2012 | Öl/Holz | 12 x 30 cm







**Lost landscape VI** 2013 | Öl/Lw. | zweiteilig 50 x 120 cm







**Lost landscape V** 2013 | Öl/Lw | dreiteilig 30 x 90 cm





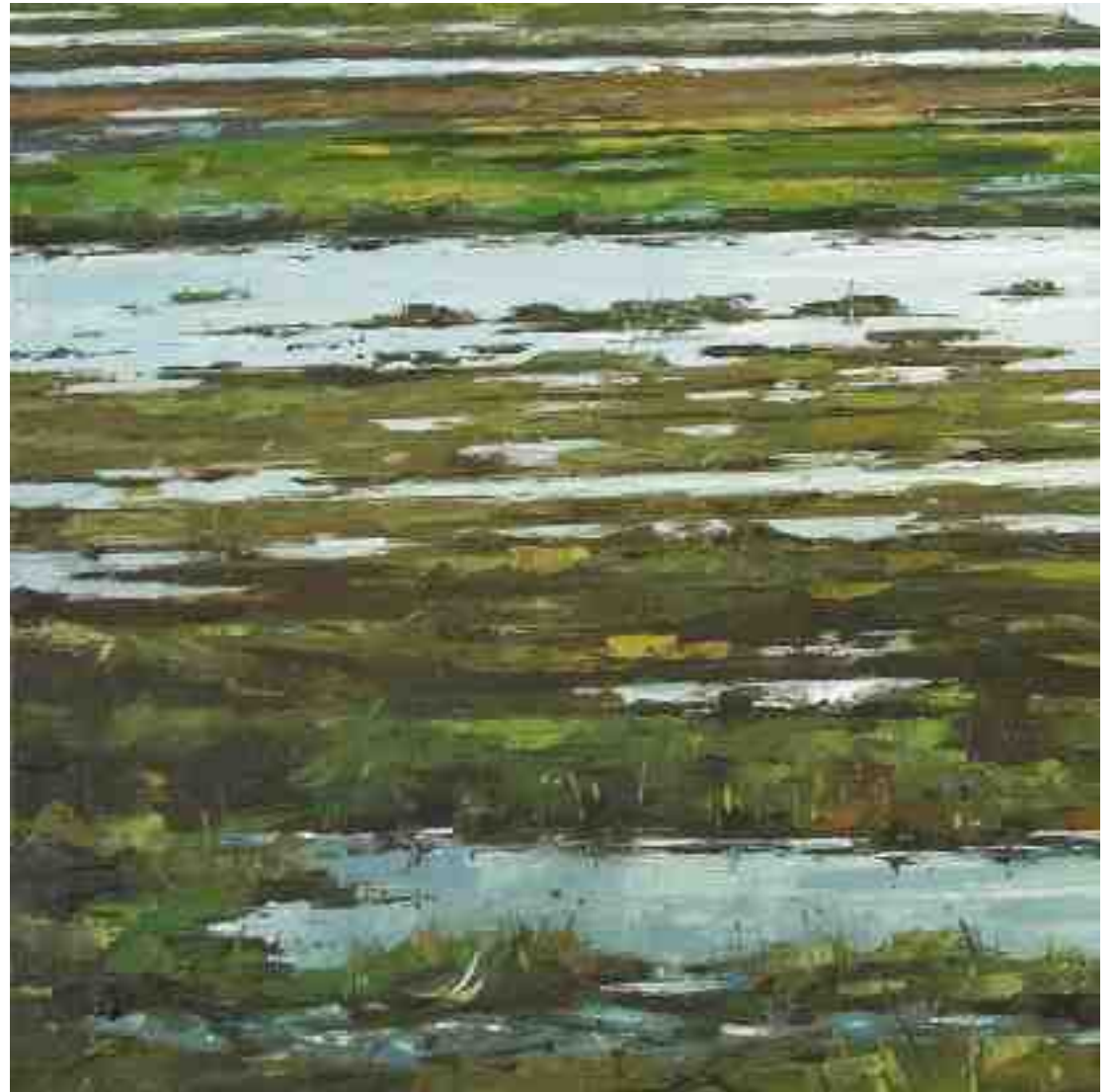
**Lost landscape Spiegelung Deichvorland** 2013 | Öl/Lw. | zweiteilig 60 x 120 cm

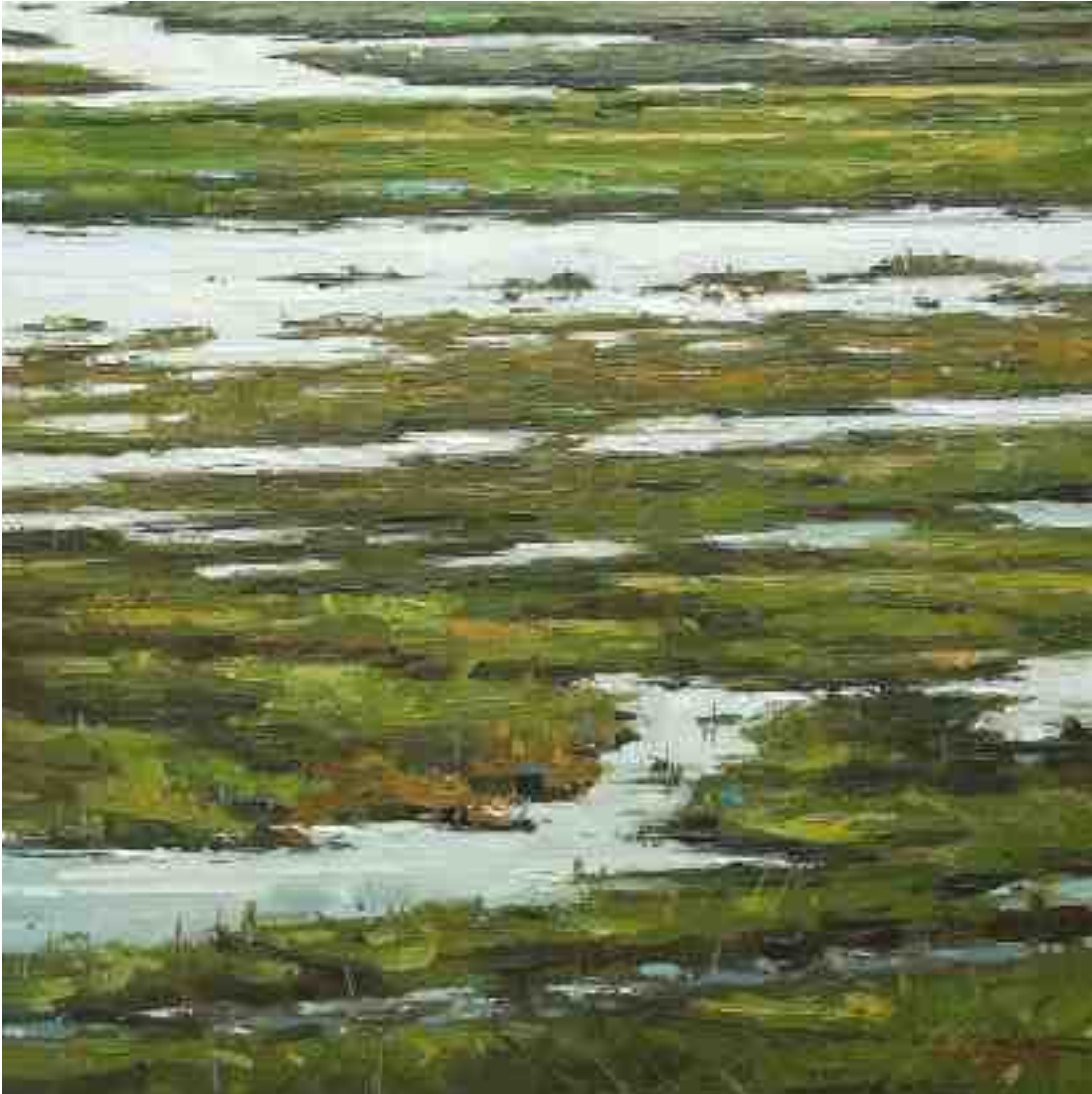


**Deichvorland I** 2013 | Öl/Lw./Holz | 14 x 50 cm



**Deichvorland II** 2013 | Öl/Lw./Holz | 14 x 50 cm





**Lost landscape Deichvorland** 2013 | Öl/Lw. | zweiteilig 60 x 120 cm







**Lost landscape Salzwiesen** 2013 | Öl/Lw | zweiteilig 40 x 100 cm





**Lost landscape Sonnenuntergang Watt** 2013 | Öl/Lw. | zweiteilig 20 x 100 cm



**Lost landscape Abendstimmung Watt** 2013 | Öl/Lw. | zweiteilig 20 x 100 cm





**Lost landscape Marschland** 2013 | Öl/Lw. | dreiteilig 50 x 150 cm





**Spiegelungen** 2011 | Öl/Holz | 36 x 52 cm



**Spiegelung** 2011 | Öl/Holz | 11 x 24 cm





**Spiegelung** 2011 | Öl/Holz | 12 x 15 cm



**Am Waldrand I** 2022 | Öl/Kt. | 20 x 20 cm



**Am Waldrand II** 2022 | Öl/Kt. | 20 x 20 cm



**Am Waldrand III** 2022 | Öl/Kt. | 20 x 20 cm



**Am Waldrand IV** 2022 | Öl/Kt. | 20 x 20 cm



**Am Waldrand V** 2022 | Öl/Kt. | 20 x 20 cm



**Hochwasser** 2022 | Öl/Kt. | 20 x 20 cm

**Gebüsch I** 2022 | Öl/Kt. | 20 x 20 cm







**Gebüsch II** 2022 | Öl/Kt. | 20 x 20 cm



**Gebüsch III** 2022 | Öl/Kt. | 20 x 20 cm



**Gebüsch IV** 2022 | Öl/Kt. | 12 x 32 cm



**Gebüsch V** 2022 | Öl/Kt. | 12 x 32 cm

**Pfütze I** 2022 | Öl/Lw. | 20 x 20 cm





**Pfütze II** 2022 | Öl/Lw. | 20 x 20 cm





**Pfütze III** 2022 | Öl/Lw. | 20 x 20 cm



**Pfütze IV** 2022 | Öl/Lw. | 20 x 20 cm



**Pfütze V** 2022 | Öl/Lw. | 20 x 20 cm



**Pfütze VI** 2022 | Öl/Lw. | 20 x 20 cm



**Pfütze VII** 2022 | Öl/Lw. | 20 x 20 cm

**Pfütze VIII** 2022 | Öl/Lw. | 20 x 20 cm





**Pfütze IX** 2022 | Öl/Lw. | 20 x 20 cm





**Pfütze X** 2022 | Öl/Lw. | 20 x 20 cm



**Seerosen I** 2022 | Öl/Lw. | 20 x 20 cm



Seerosen II 2022 | Öl/Lw. | 20 x 20 cm

**Seerosen III** 2022 | Öl/Lw. | 20 x 20 cm





## **Ralf Scherfose**

wurde 1962 in Boffzen (Niedersachsen) geboren.

Nach dem Studium der Freien Malerei an der HbK Kassel von 1984-89 bei Prof. M. Bluth und Prof. K. Haug, arbeitete er von 1990-91 als Stipendiat in Altena im Sauerland und lebt seit 1992 als Freier Maler in Kassel.

Seit 1994 ist er Mitglied im Künstlerverband in Deutschland. 2002 gründete er mit seiner Frau Esther das RealismusAtelier - Scherfose in Kassel.

2014 entstand anlässlich des Ausbruchs des Ersten Weltkrieges vor einhundert Jahren der Gemäldezyklus "Der Große Krieg".

2020 Fertigstellung des Bilderzyklus "Feuersturm"

2022 Fertigstellung des Bilderzyklus "Spuren der Zeit - Der Tarkowskij Zyklus"

Seine künstlerische Arbeit umfasst neben dem Menschenbild, als Chiffre existentiellen Seins, die Landschafts- und Stillebenmalerei in ihrer atmosphärischen und formalen Interpretation und reflektiert in diesem Sinne die Erfahrbarkeit unserer Existenz in der erkennbaren Welt.

© 2022 Text und Abbildungen:

RealismusAtelier - Scherfose  
[www.realismusatelier - scherfose.com](http://www.realismusatelier-scherfose.com)

Abbildung Umschlag vorne und hinten:

Einsame Landschaft  
2013 | Öl/Holz | 15 x 24 cm

Ralf Scherfose  
Schlangenweg 24 | 34117 Kassel  
Tel.: 0561/24651 | [www.scherfose.de](http://www.scherfose.de)

